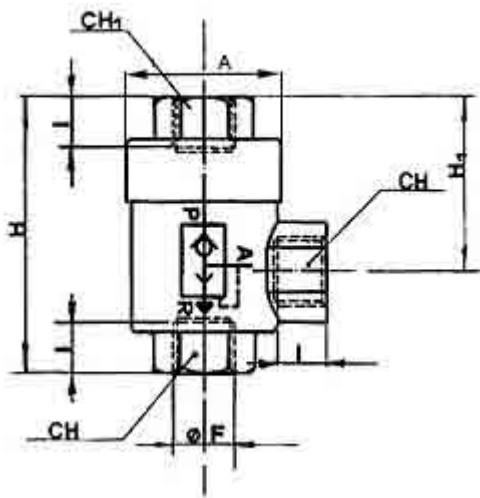


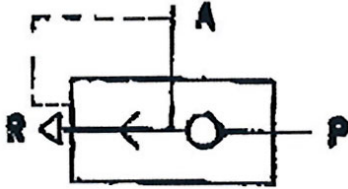
Gehäuse:	Messing vernickelt
Membrane:	Polyurethan
Mindestarbeitsdruck:	0,5 bar
Betriebsdruck:	max. 12 bar
Betriebstemperatur:	-20 °C bis +80 °C
Gewinde:	G-Gewinde nach DIN EN ISO 228-1



500.12

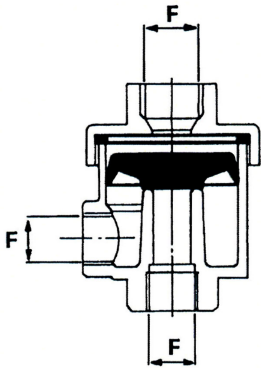
Schnellentlüftungsventil

Artikel Nr.	Typen Nr.	F	I	H	H1	CH	CH1	A
107051	500.18	G 1/8	8,0	42,0	28,0	14	14	28,0
107052	500.14	G 1/4	11,0	53,0	34,5	19	19	33,0
107053	500.12	G 1/2	14,0	71,0	44,0	26	26	43,0
auf Anfrage	500.34	G 3/4	18,0	86,0	52,0	32	32	-
auf Anfrage	500.1	G 1	19,0	94,0	56,0	38	38	-



Artikel Nr.	Typen Nr.	Gewinde	DN	Durchfluss von P nach A l/min	Durchfluss von A nach R l/min
107051	500.18	G 1/8	6	650	900
107052	500.14	G 1/4	8,5	1100	1550
107053	500.12	G 1/2	14	3600	4400

Ersatzmembrane



Artikel Nr.	Typen Nr.	Beschreibung	F
107054	501.18	für Entlüftungsventil Typen Nr. 500.18	G 1/8
107055	501.14	für Entlüftungsventil Typen Nr. 500.14	G 1/4
107056	501.12	für Entlüftungsventil Typen Nr. 500.12	G 1/2